

## ホールガイド作成説明

### I 印刷する (A4の普通紙を10枚用意してください)

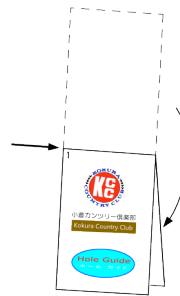
- ・印刷ボタンを押し、用紙の設定をA4・普通紙にしてください
- ・印刷範囲のページ設定を開始2、終了11にしてください
- ・用紙をセットし印刷してください

### II ホールガイドを作成する

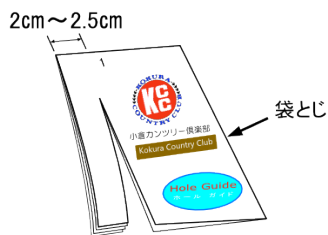
#### 1 横半分に折る



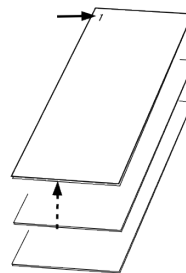
#### 2 縦半分に折る



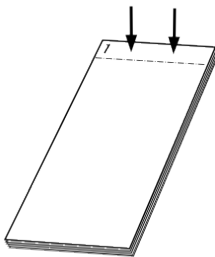
#### 3 折り曲げた状態で、2cmから2.5cm切る (袋とじは、そのまま残す)



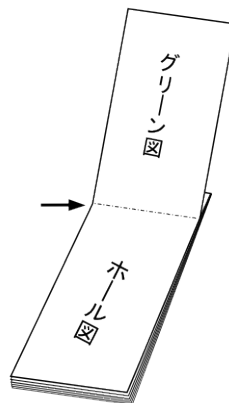
#### 4 →の数字に注意して順番に重ねる



#### 5 上をホッチキス等で止める(上から5mm位の所)

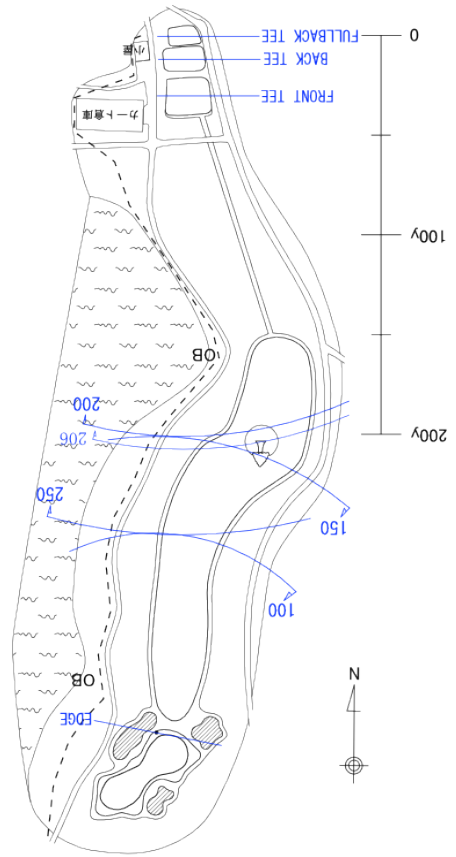
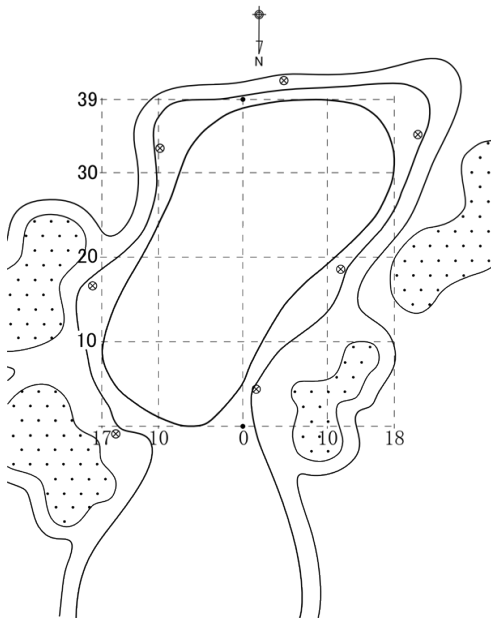


#### 6 完成です



※このホールガイドは2009年の測量をもとに作成しています。  
その後のコース改造により現コースとは違う所がございますのでご注意ください。  
(特にティーグラウンドの拡張工事により、フルバックティー及びレディースティーが  
表示されてないホールがあります)  
今後、測量及び図面作成ができ次第、随時更新する予定ですのでご了承ください。

# No.2 Hole



1

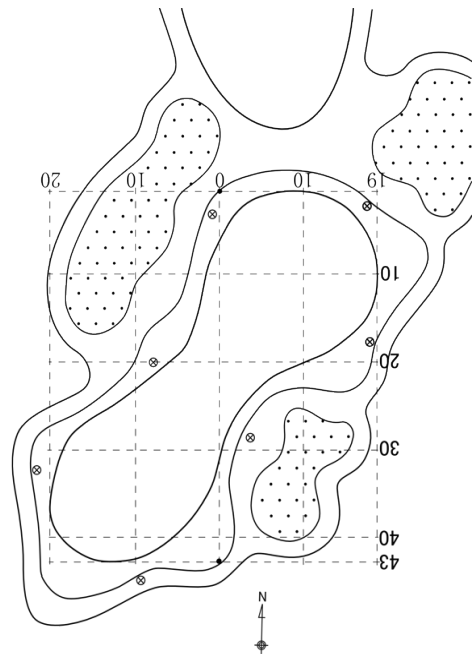
2010年版



小倉カンツリー倶楽部

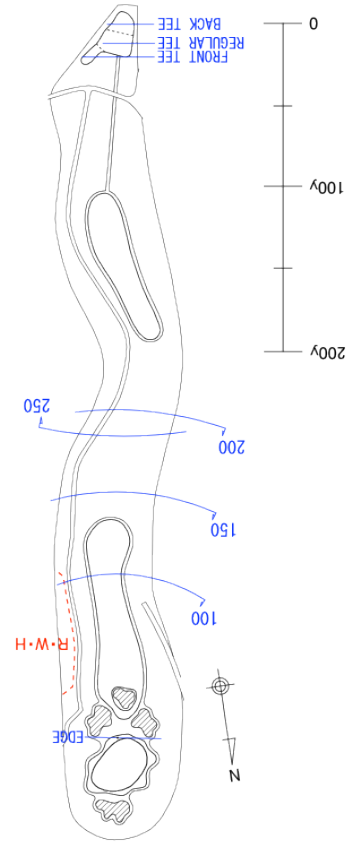
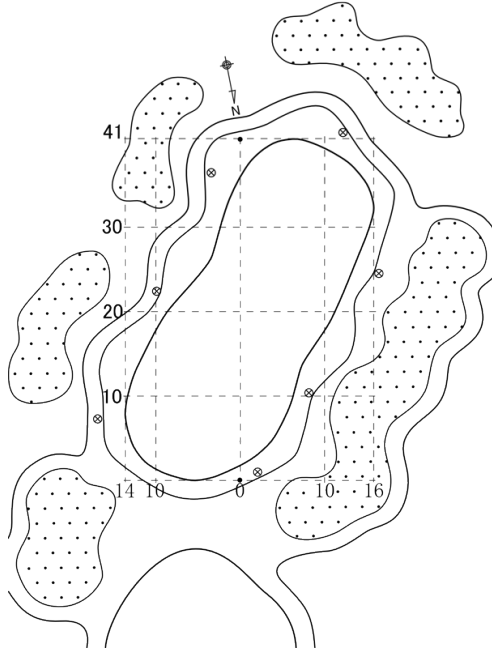
Kokura Country Club

ホールガイド

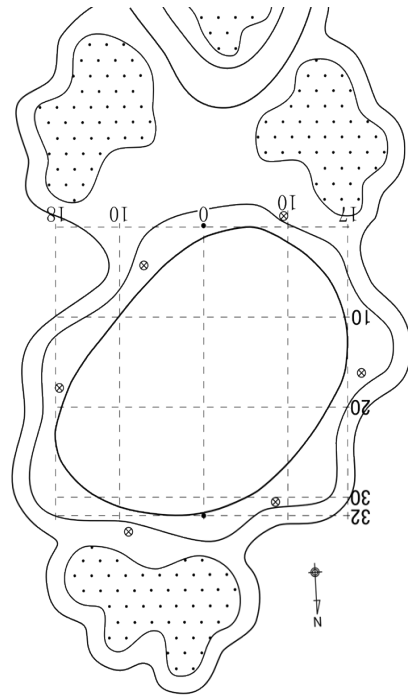
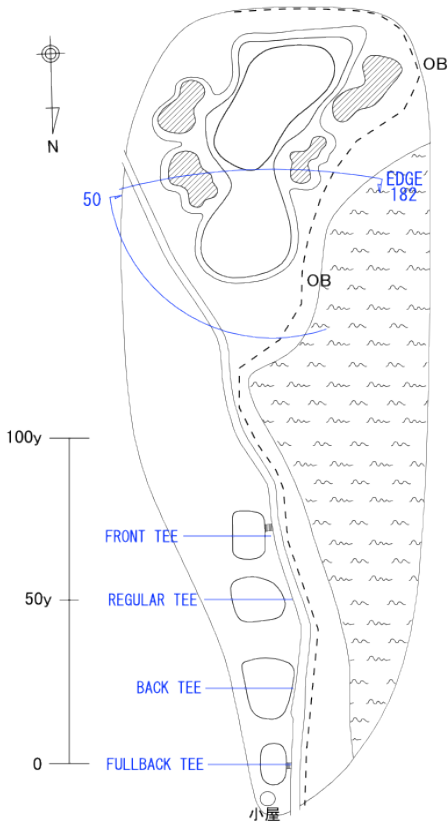


# No.1 Hole

# No.4 Hole

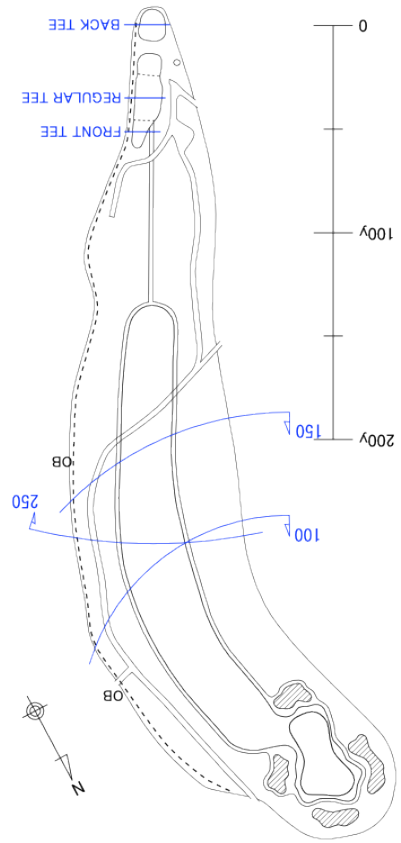
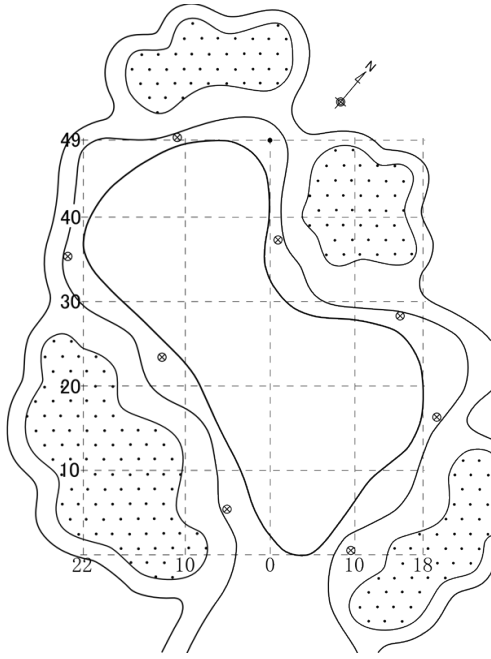


2

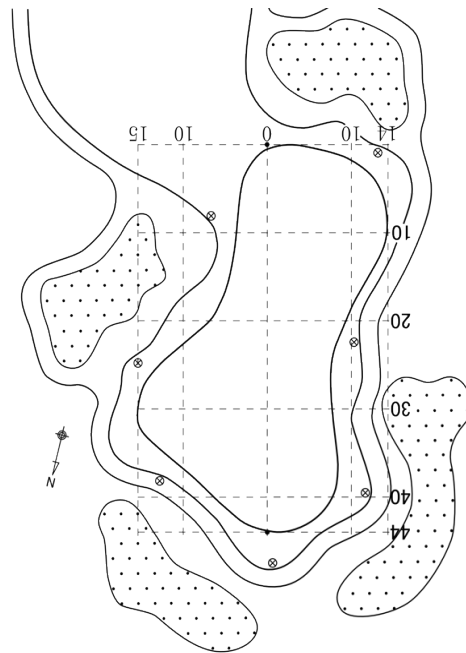
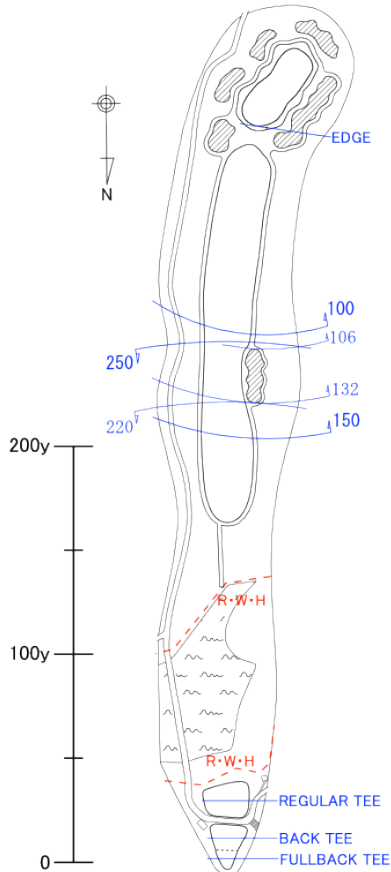


# No.3 Hole

# No.6 Hole

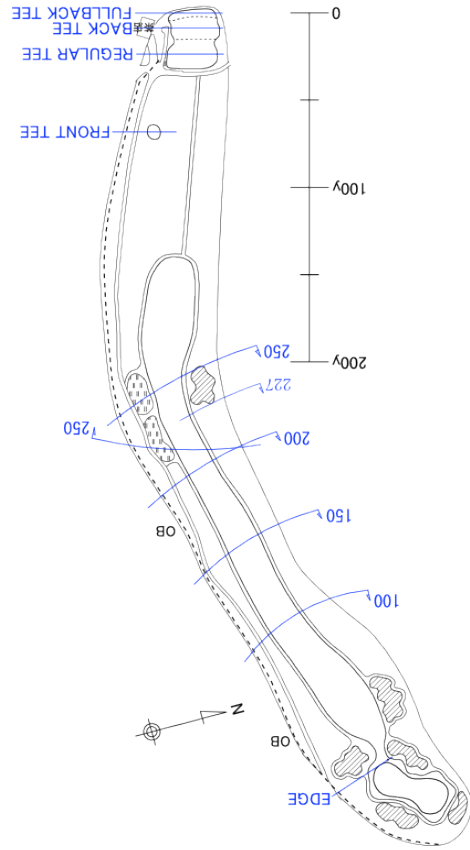
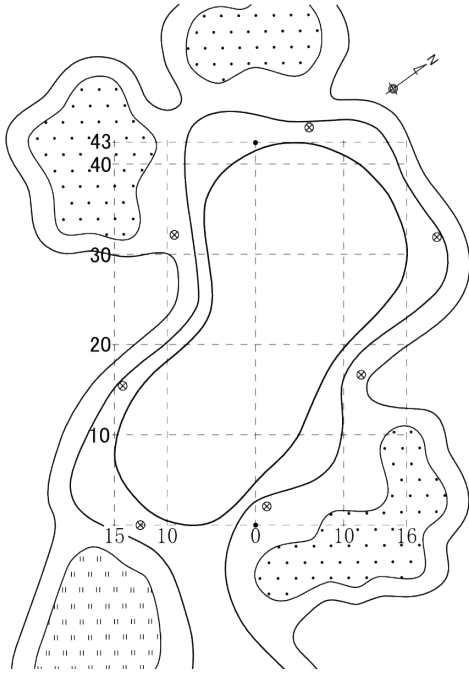


3

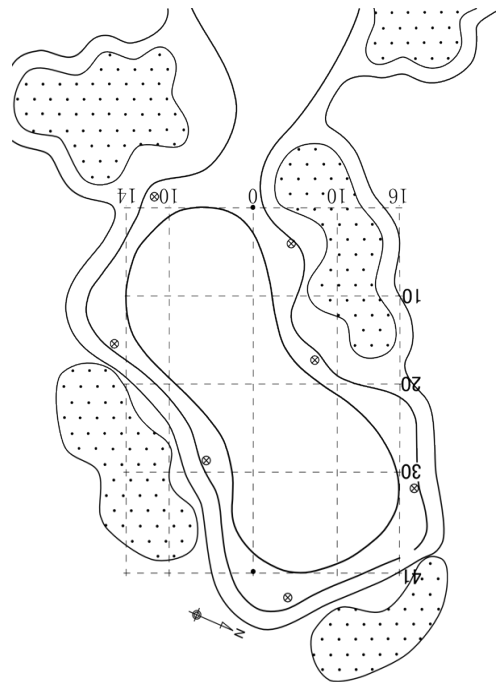
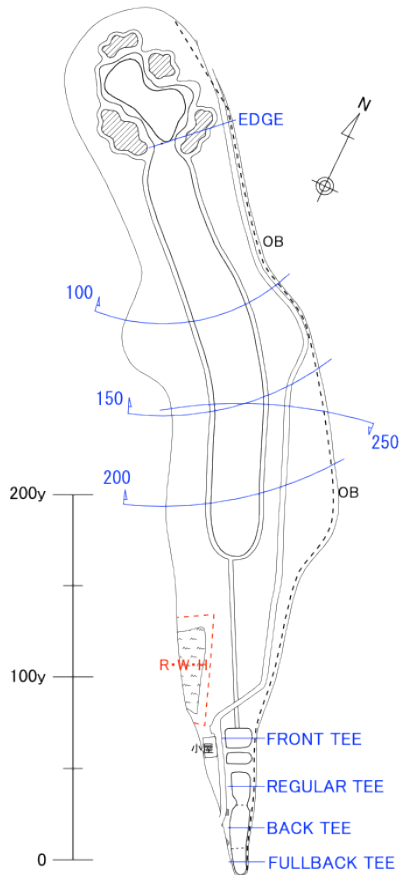


# No.5 Hole

# No.8 Hole

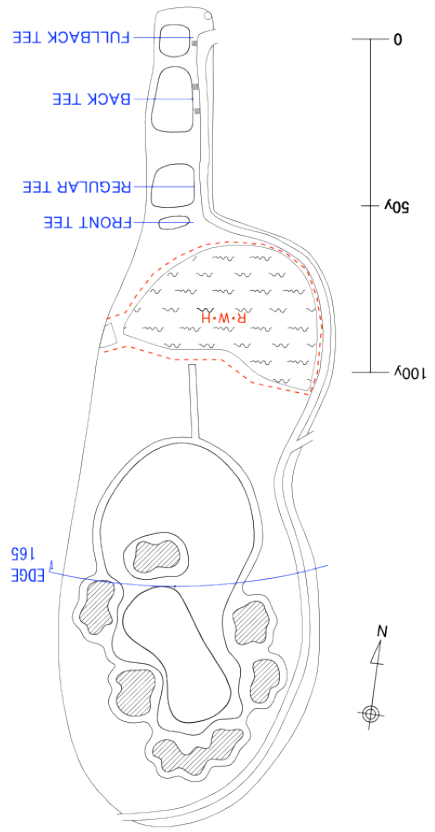
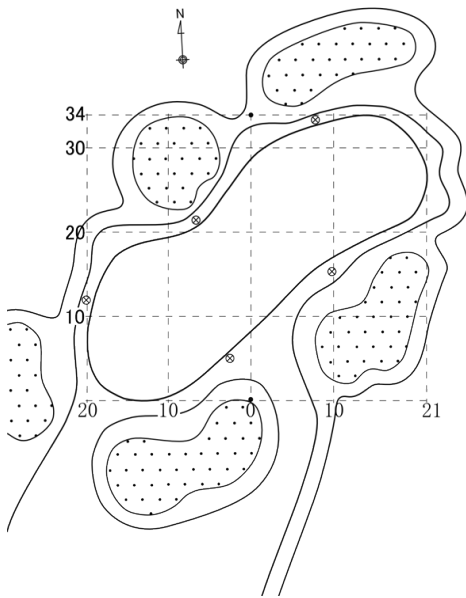


4

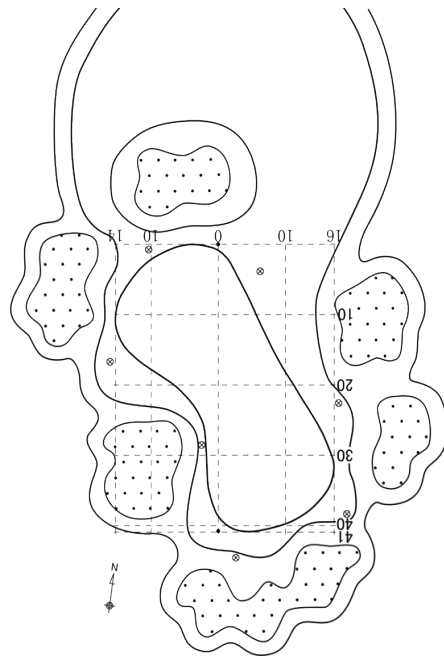
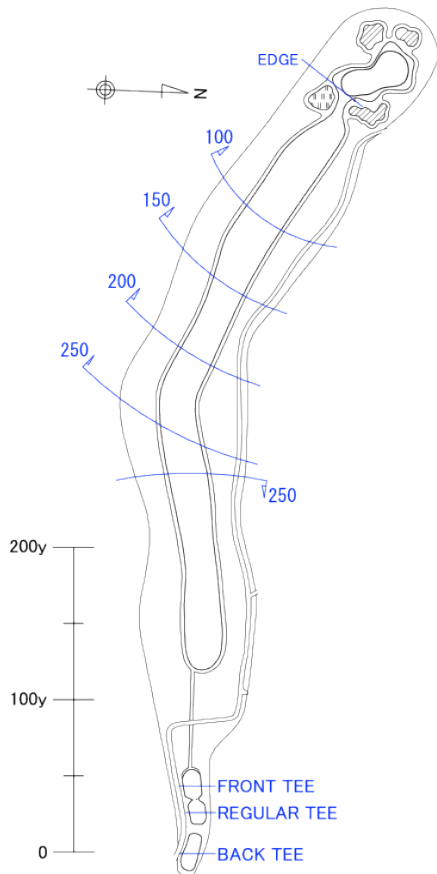


# No.7 Hole

# No.10 Hole

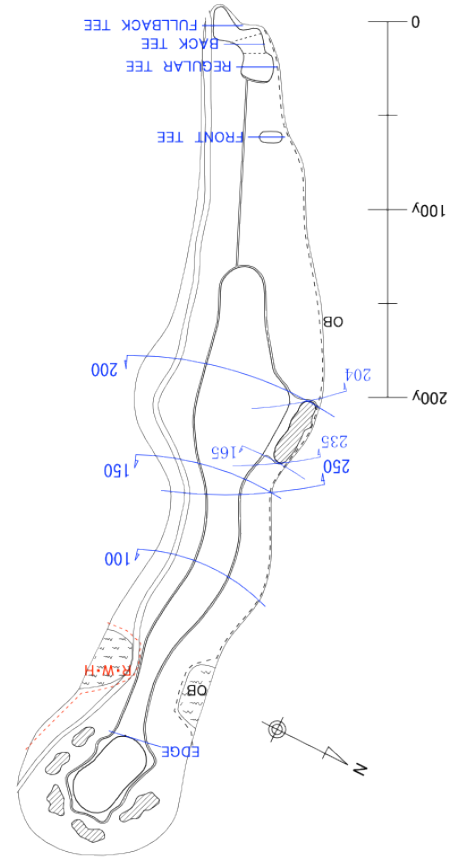
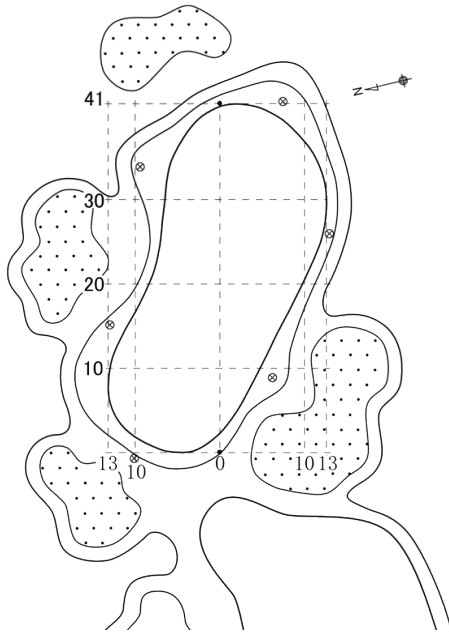


5

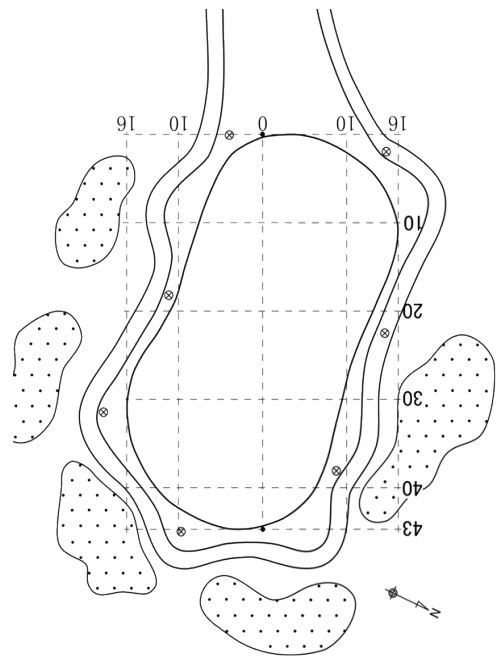
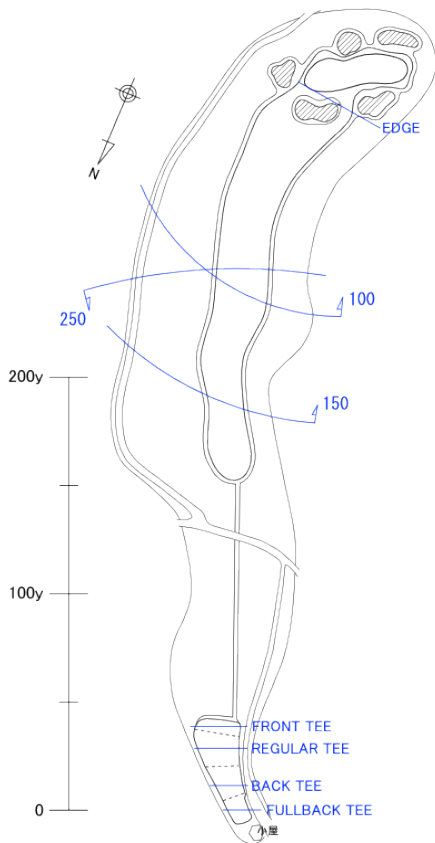


# No.9 Hole

# No.12Hole

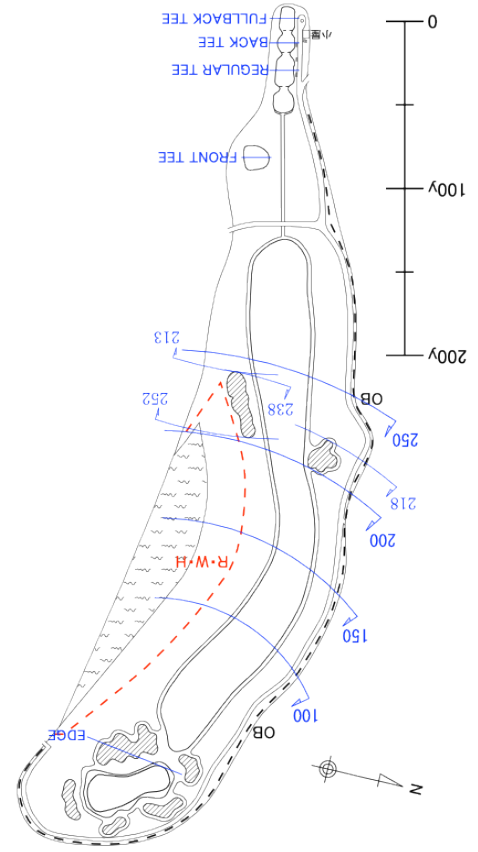
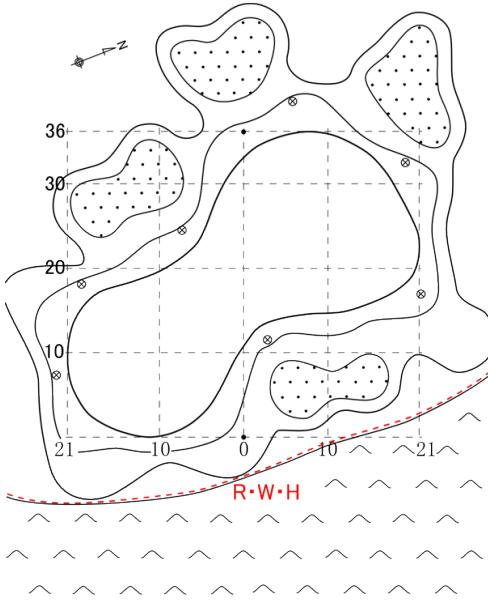


6

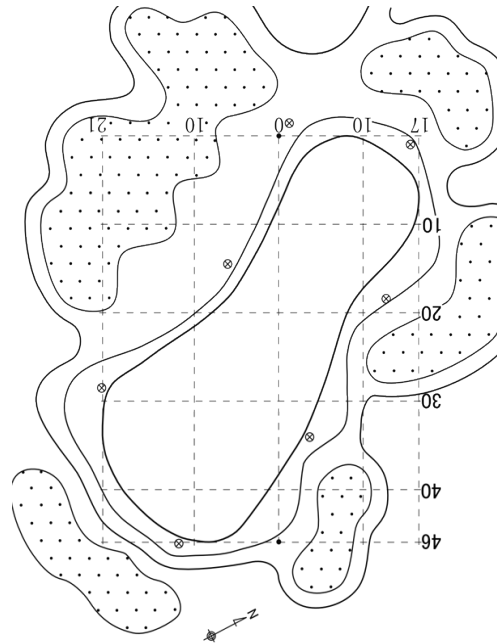
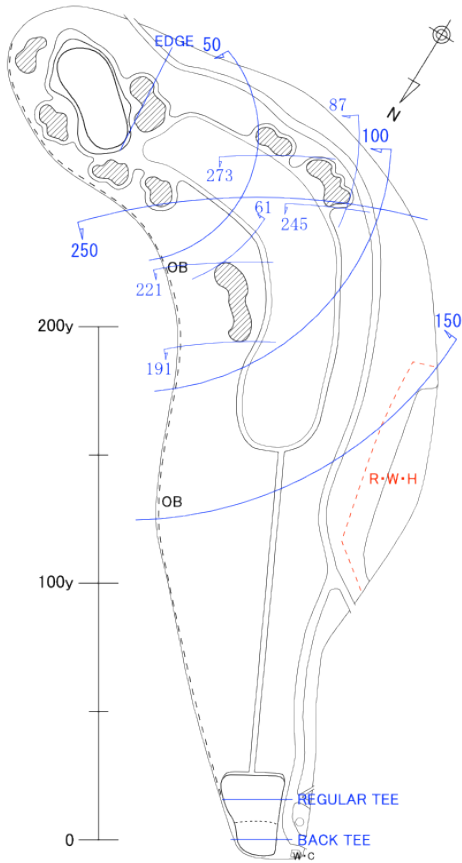


# No.11Hole

# No.14 Hole

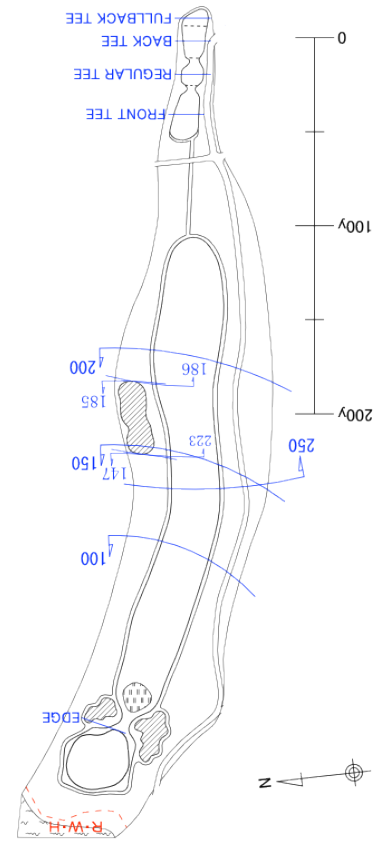
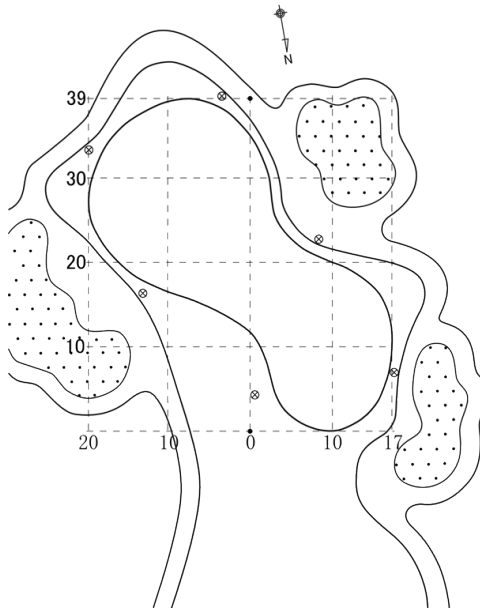


7

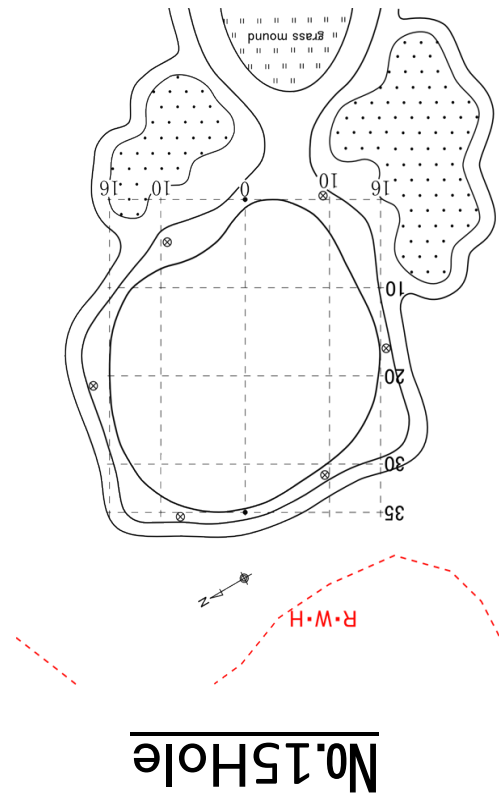
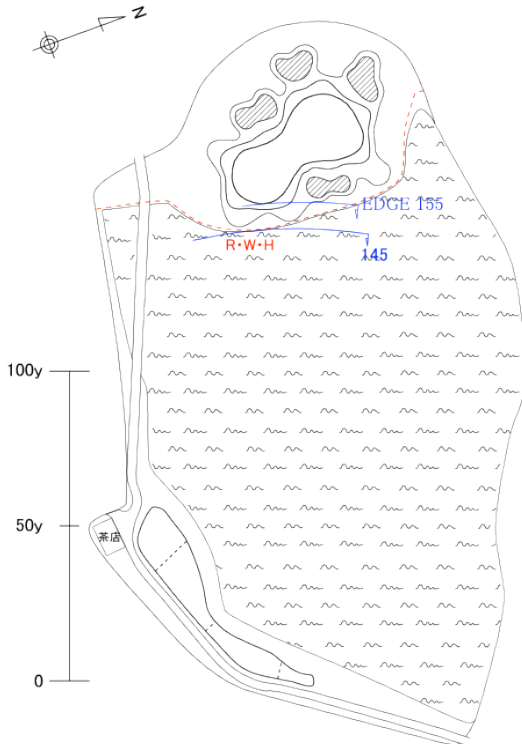


# No.13 Hole

# No.16Hole

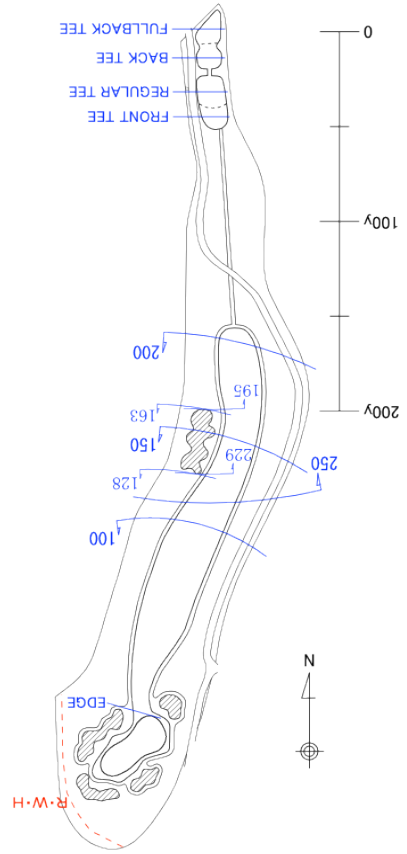
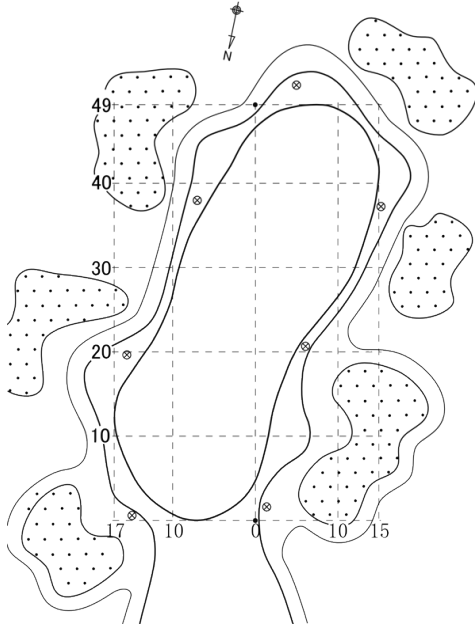


8

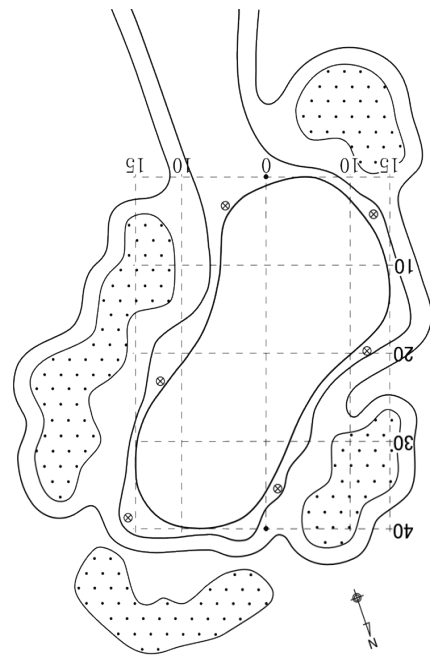
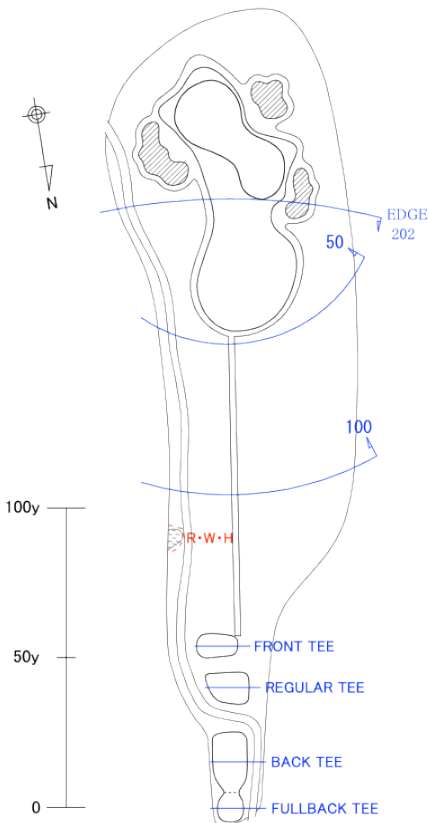


# No.15Hole

# No.18 Hole



9



# No.17 Hole

# MEMO

---

---

---

---

---

---

---

---

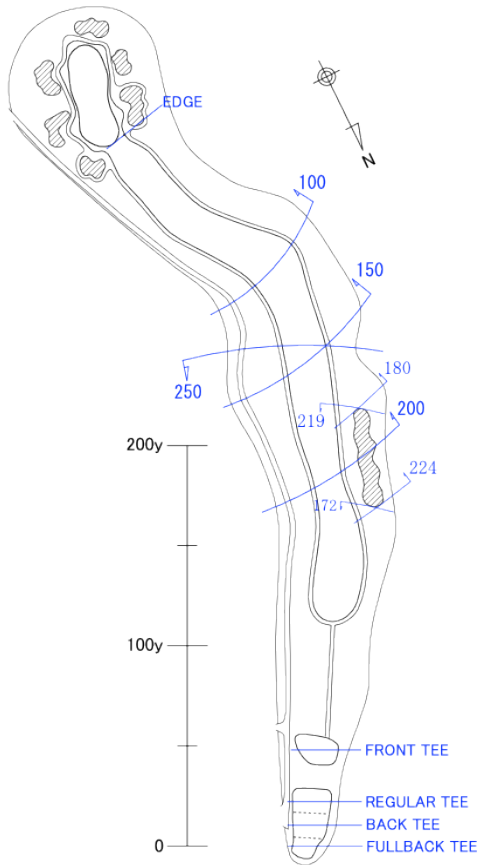
---

---

# KCC

制作：小倉カンツリー倶楽部 コース管理課  
2010年3月

10



**ホールガイド 説明**

このホールガイドは、2009年に測量したデータを  
もとに作成したものです。  
その後のコース改造により、変更部分がございます。  
その点をご注意ください。  
距離表示は、グリーンエッジまでの距離、  
フルバック及びバックテイクからの距離を表示し  
ています。

池	
バック	
クラムバック クラムバック(8h)	
OB	
R・W・H ラフ・ウエッジ	